

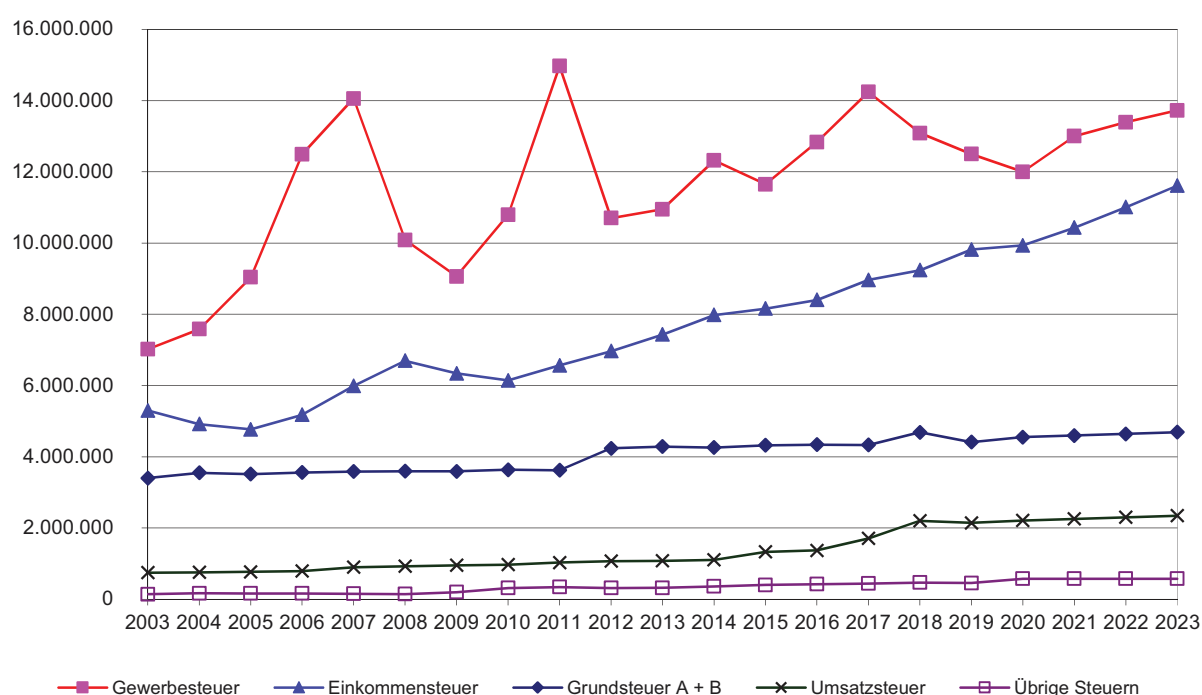
# Übersichten

# Übersicht über die Entwicklung der Steuererträge

Beträge in EURO

Jahr	Grundsteuer A + B	Gewerbe- steuer	Gemeindeanteil Einkommensteuer	Gemeindeanteil Umsatzsteuer	Übrige Steuern
1996	2.434.469	8.344.787	6.542.668		142.622
1997	3.001.184	8.189.453	5.976.503		155.429
1998	3.318.085	9.629.599	6.212.124	816.944	156.385
1999	3.233.726	9.346.646	6.377.174	864.784	156.961
2000	3.587.843	7.577.742	6.315.063	769.809	156.613
2001	3.289.882	8.437.501	5.964.258	762.607	154.888
2002	3.356.298	9.128.267	6.133.643	756.925	143.061
2003	3.401.083	7.019.900	5.297.675	746.477	140.201
2004	3.550.947	7.581.030	4.913.923	754.413	165.997
2005	3.515.031	9.037.419	4.767.945	768.292	159.709
2006	3.555.964	12.490.439	5.176.401	793.385	163.908
2007	3.585.876	14.056.423	5.982.933	897.683	154.440
2008	3.594.782	10.084.403	6.692.323	927.921	146.708
2009	3.589.188	9.062.747	6.338.175	955.647	196.606
2010	3.635.723	10.792.824	6.142.191	970.653	314.512
2011	3.619.867	14.967.657	6.562.434	1.029.684	339.116
2012	4.236.698	10.701.746	6.965.621	1.066.445	311.852
2013	4.283.665	10.947.155	7.429.715	1.079.738	319.457
2014	4.261.278	12.319.100	7.977.770	1.102.399	362.783
2015	4.323.418	11.648.346	8.155.787	1.328.999	400.537
2016	4.340.373	12.835.009	8.403.656	1.370.228	424.038
2017	4.331.782	14.238.520	8.960.876	1.704.271	440.546
2018	4.685.206	13.085.609	9.234.416	2.201.293	468.537
2019	4.412.000	12.500.000	9.815.000	2.143.000	455.000
2020	4.551.000	12.000.000	9.934.000	2.211.000	573.000
2021	4.596.000	13.000.000	10.431.000	2.255.000	573.000
2022	4.642.000	13.390.000	11.005.000	2.300.000	573.000
2023	4.688.000	13.725.000	11.610.000	2.346.000	573.000

1996 bis 2018 = Rechnungsergebnisse; 2019 bis 2023 = Haushaltsansätze

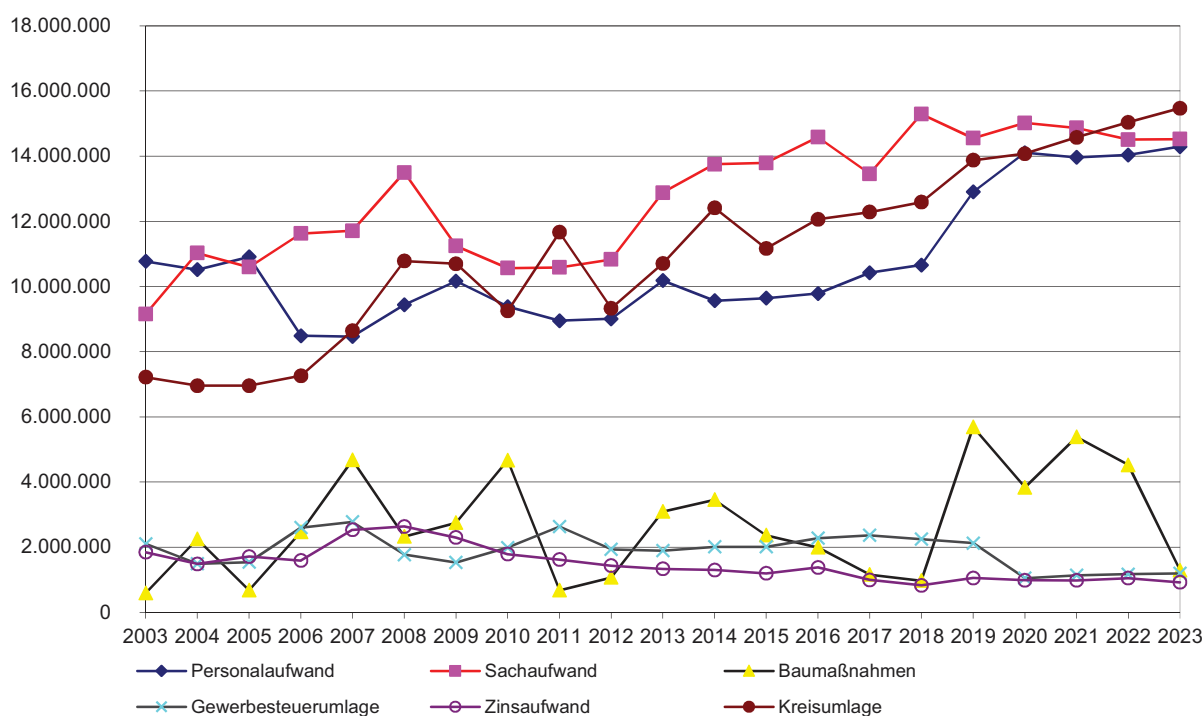


# Übersicht über die Entwicklung der wichtigsten Aufwandsarten

Beträge in EURO

Jahr	Personal- aufwand	Sach- aufwand	Baumaß- nahmen	Kreis- umlage	Gewerbe- steuerumlage	Zins- aufwand
1996	10.083.550	7.455.494	3.745.260	6.865.406	1.691.490	2.307.072
1997	9.795.276	7.134.230	3.403.919	7.008.871	1.726.758	2.121.494
1998	9.978.413	7.870.053	2.061.085	7.682.484	1.947.167	2.092.943
1999	10.317.739	7.862.142	5.997.731	8.108.799	2.100.454	1.977.394
2000	10.452.283	8.021.393	1.924.241	8.037.864	1.753.366	2.083.562
2001	10.375.424	7.887.394	2.112.688	7.574.495	1.962.608	2.056.098
2002	10.701.918	8.947.141	1.404.881	7.656.032	2.551.694	1.829.067
2003	10.772.534	9.150.821	587.442	7.216.048	2.099.057	1.844.076
2004	10.514.425	11.029.443	2.248.908	6.957.688	1.490.212	1.488.639
2005	10.908.050	10.592.706	675.832	6.955.536	1.537.858	1.713.703
2006	8.489.874	11.624.600	2.461.129	7.262.224	2.601.969	1.590.366
2007	8.464.506	11.707.336	4.674.912	8.644.912	2.775.583	2.533.744
2008	9.434.973	13.495.745	2.327.694	10.782.208	1.771.114	2.634.315
2009	10.165.625	11.241.172	2.749.493	10.696.568	1.531.041	2.298.836
2010	9.381.268	10.564.086	4.661.475	9.252.328	1.988.065	1.784.176
2011	8.948.928	10.586.992	677.472	11.667.785	2.630.959	1.622.046
2012	9.007.342	10.827.770	1.072.752	9.331.456	1.932.952	1.436.378
2013	10.184.532	12.878.458	3.090.454	10.706.424	1.894.307	1.336.077
2014	9.566.251	13.752.533	3.457.359	12.410.429	2.010.691	1.301.012
2015	9.643.396	13.790.493	2.362.917	11.162.489	2.009.752	1.198.483
2016	9.784.712	14.581.551	1.992.203	12.063.502	2.276.370	1.377.925
2017	10.421.844	13.458.700	1.159.505	12.282.609	2.363.814	997.605
2018	10.658.407	15.292.100	973.918	12.588.424	2.245.353	827.969
2019	12.903.200	14.550.800	5.687.000	13.874.000	2.125.000	1.056.200
2020	14.107.200	15.016.500	3.835.600	14.075.000	1.050.000	985.900
2021	13.963.500	14.866.200	5.382.700	14.578.000	1.138.000	979.400
2022	14.035.300	14.507.800	4.520.100	15.040.000	1.172.000	1.048.900
2023	14.290.500	14.524.300	1.291.000	15.470.000	1.201.000	924.500

1996 bis 2018 = Rechnungsergebnisse; 2019 bis 2023 = Haushaltsansätze



## Übersicht über die Steuererträge, Finanzausweisungen und Umlagen

Produkt 6111	Rechnungsergebnis				Haushaltssoll		Finanzplan		
	2015	2016	2017	2018	2019	2020	2021	2022	2023
<b>Erträge:</b>									
Grundsteuer für land- und forstwirtschaftliche Betriebe	110.572	111.343	110.590	110.917	112.000	111.000	112.000	113.000	114.000
für Grundstücke	4.212.846	4.229.030	4.221.192	4.574.289	4.300.000	4.440.000	4.484.000	4.529.000	4.574.000
Gewerbesteuer	11.648.346	12.835.009	14.238.520	13.085.609	12.500.000	12.000.000	13.000.000	13.390.000	13.725.000
Gemeindeanteil an der Einkommensteuer	8.155.787	8.403.656	8.960.876	9.234.416	9.815.000	9.934.000	10.431.000	11.005.000	11.610.000
Gemeindeanteil an der Umsatzsteuer	1.328.999	1.370.228	1.704.271	2.201.293	2.143.000	2.211.000	2.255.000	2.300.000	2.346.000
Vergnügungssteuer	216.407	240.735	245.515	276.226	250.000	348.000	348.000	348.000	348.000
Hundesteuer	119.023	121.521	129.851	126.646	150.000	160.000	160.000	160.000	160.000
Zweitwohnungssteuer	65.107	61.782	65.180	65.665	55.000	65.000	65.000	65.000	65.000
Schlüsselzuweisungen	3.211.232	4.118.848	4.678.280	4.629.528	4.810.000	5.704.000	5.116.000	5.158.000	5.118.000
Bedarfszuweisungen	0	0	0	0	0	0	0	0	0
Zuweisungen für Aufgaben des übertragenen Wirkungskreises	638.696	654.632	675.192	686.768	703.500	711.000	736.000	747.000	762.000
Auflösungserträge Sonderposten	248.427	248.400	248.400	248.500	246.100	241.000	235.400	229.100	217.400
Verzinsung von Steuernachforderungen	269.316	375.143	245.480	181.161	100.000	100.000	100.000	100.000	100.000
Auflösungs- oder Herabsetzungserträge aus Rückstellungen	1.013.221	0	0	0	0	0	0	0	0
<b>Summe Erträge</b>	<b>31.237.979</b>	<b>32.770.327</b>	<b>35.523.347</b>	<b>35.421.018</b>	<b>35.184.600</b>	<b>36.025.000</b>	<b>37.042.400</b>	<b>38.144.100</b>	<b>39.139.400</b>
<b>Aufwendungen:</b>									
Gewerbesteuerumlage	2.009.752	2.276.370	2.363.814	2.245.353	2.125.000	1.050.000	1.138.000	1.172.000	1.201.000
Entschuldungsumlage	49.312	49.784	49.336	49.272	50.000	50.000	50.000	50.000	50.000
Kreisumlage	11.162.489	12.063.502	12.282.609	12.588.424	13.874.000	14.075.000	14.578.000	15.040.000	15.470.000
Verzinsung von Steuererstattungen	65.462	362.936	123.081	62.680	100.000	100.000	100.000	100.000	100.000
Abschreibung auf Forderungen	6.932	120.565	3.988	292.948	21.400	21.400	21.400	21.400	21.400
<b>Summe Aufwendungen</b>	<b>13.293.947</b>	<b>14.873.157</b>	<b>14.822.828</b>	<b>15.238.677</b>	<b>16.170.400</b>	<b>15.296.400</b>	<b>15.887.400</b>	<b>16.383.400</b>	<b>16.842.400</b>
<b>Überschuss</b>	<b>17.944.032</b>	<b>17.897.170</b>	<b>20.700.519</b>	<b>20.182.341</b>	<b>19.014.200</b>	<b>20.728.600</b>	<b>21.155.000</b>	<b>21.760.700</b>	<b>22.297.000</b>